

# Nachhaltigkeit als Antwort auf Krisen und Veränderungen

Strategische Handlungsansätze für die Kommunalpolitik

Dr. Kirsten Witte

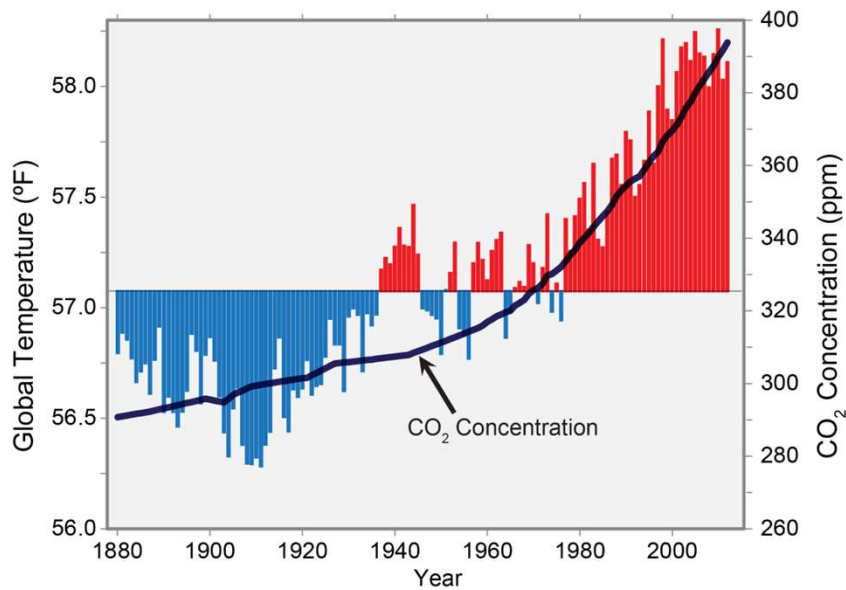
Leiterin des Zentrums für Nachhaltige Kommunen

Bertelsmann Stiftung

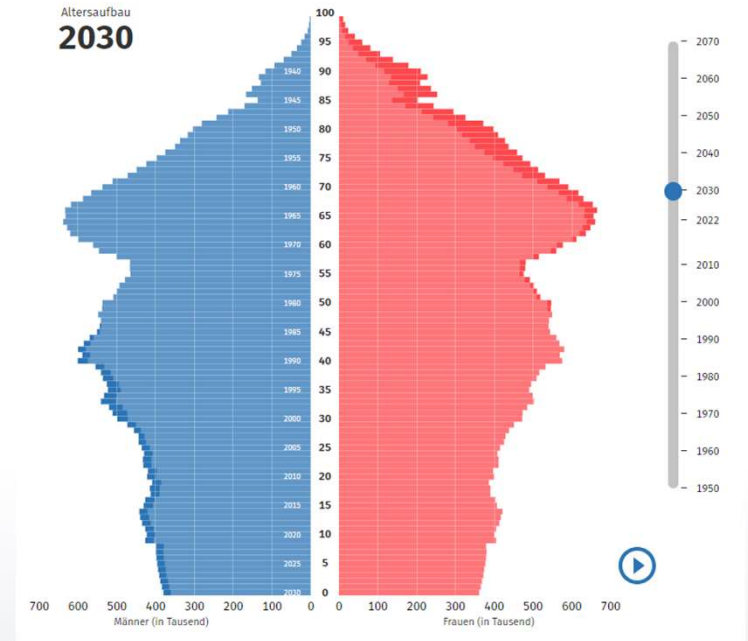
| BertelsmannStiftung

# Krisen und Veränderungen – Wir brauchen neue Antworten

Global Temperature and Carbon Dioxide



Quelle: updated from Karl et al. 2009



Krefelder  
Insektenstudie

Quelle:  
C. Hallmann,  
Universität  
Nijmegen, et al.

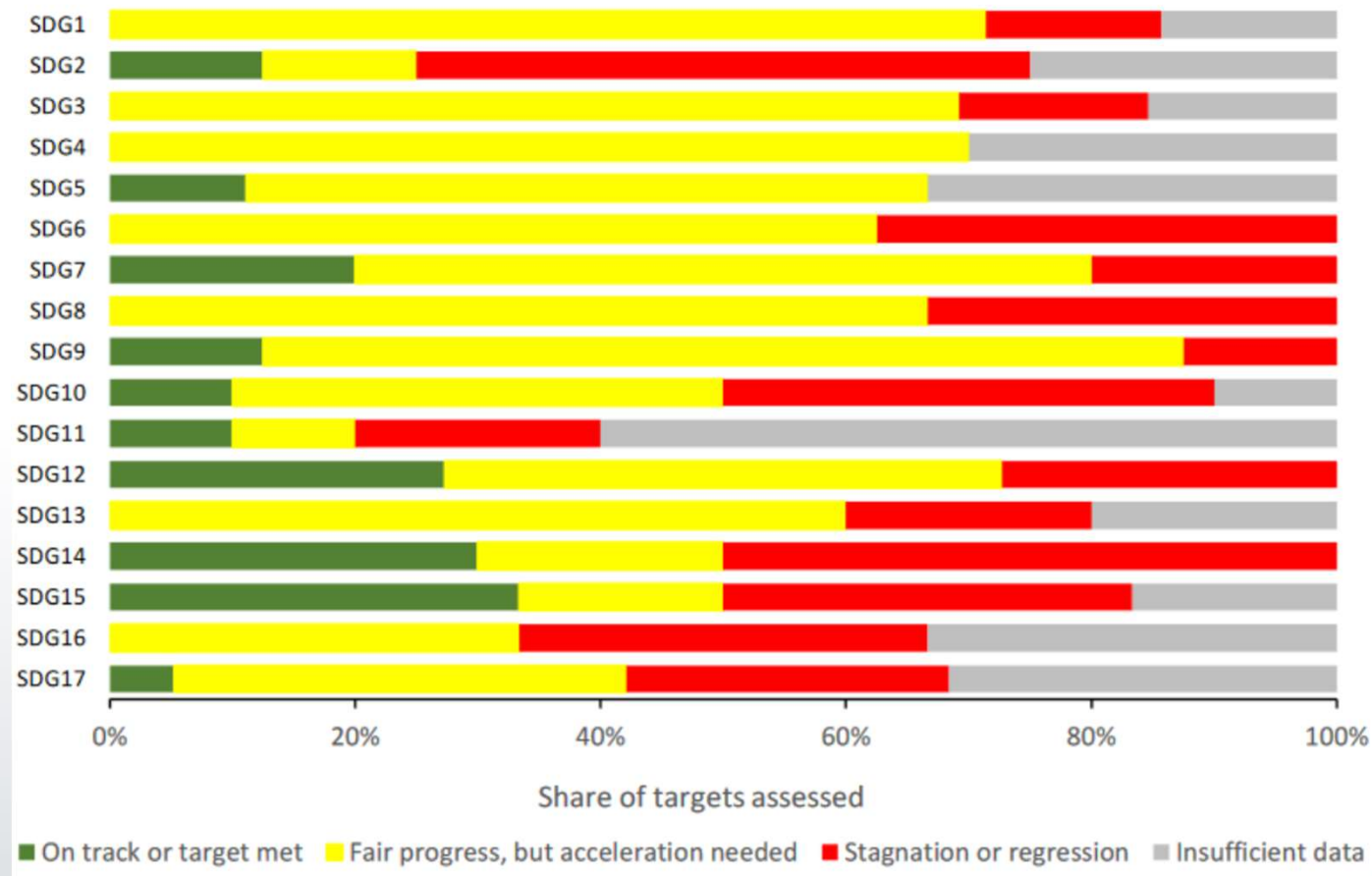
© Statistisches Bundesamt (Destatis),  
Wiesbaden 2023

# Nachhaltigkeit als internationale Antwort

## 17 Sustainable Development Goals der UN

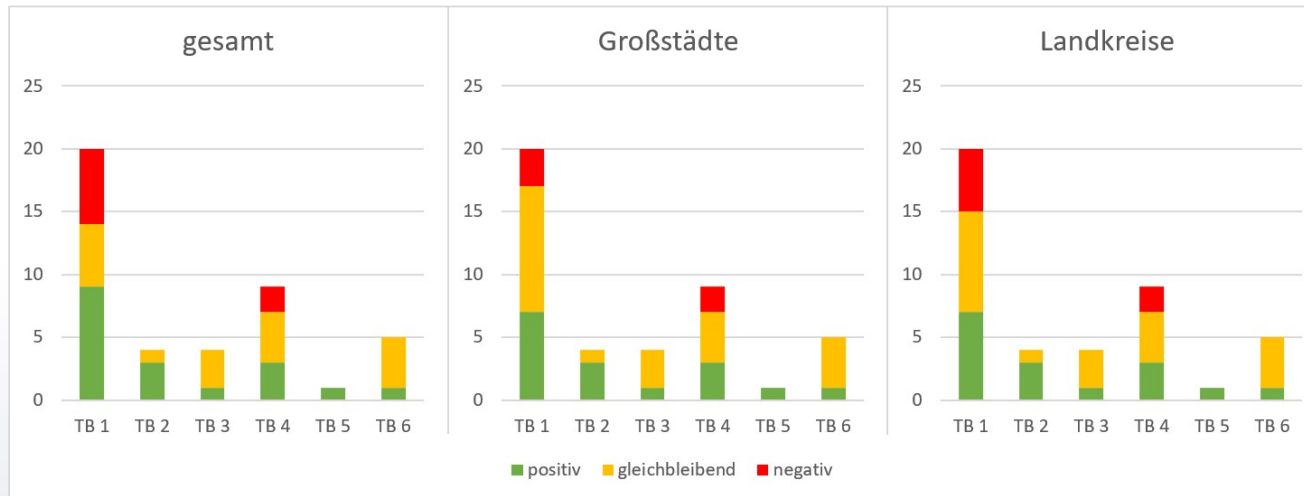


# Wir sind global weit von unseren Zielen entfernt.



Nur 12 % der  
SDG-Zielvorgaben  
sind im Plan!

# Auch auf lokaler Ebene müssen wir besser werden.



- T1: Menschliches Wohlbefinden, Fähigkeiten, Soziale Gerechtigkeit,
- T2: Energie
- T3: Kreislaufwirtschaft
- T4: Bau- und Verkehr
- T5: Agrar- und Ernährung
- T6: Schadstofffreie Umwelt

# Gemeinsam beginnen

Die Erreichung der  
SDG´s ist  
existenziell sowie  
alternativlos!

Die Zukunft  
unseres Planeten  
hängt davon ab.

**Eltviller Erklärung zur Arbeit in  
Kommunen (2022)**



# Halbzeitbilanz und Handlungsempfehlungen

- ❖ Kein Klimaschutz ohne Ressourcenwende
- ❖ Kein Biodiversitätserhalt ohne Flächenwende
- ❖ Kein Zusammenhalt ohne Gesellschaftswende

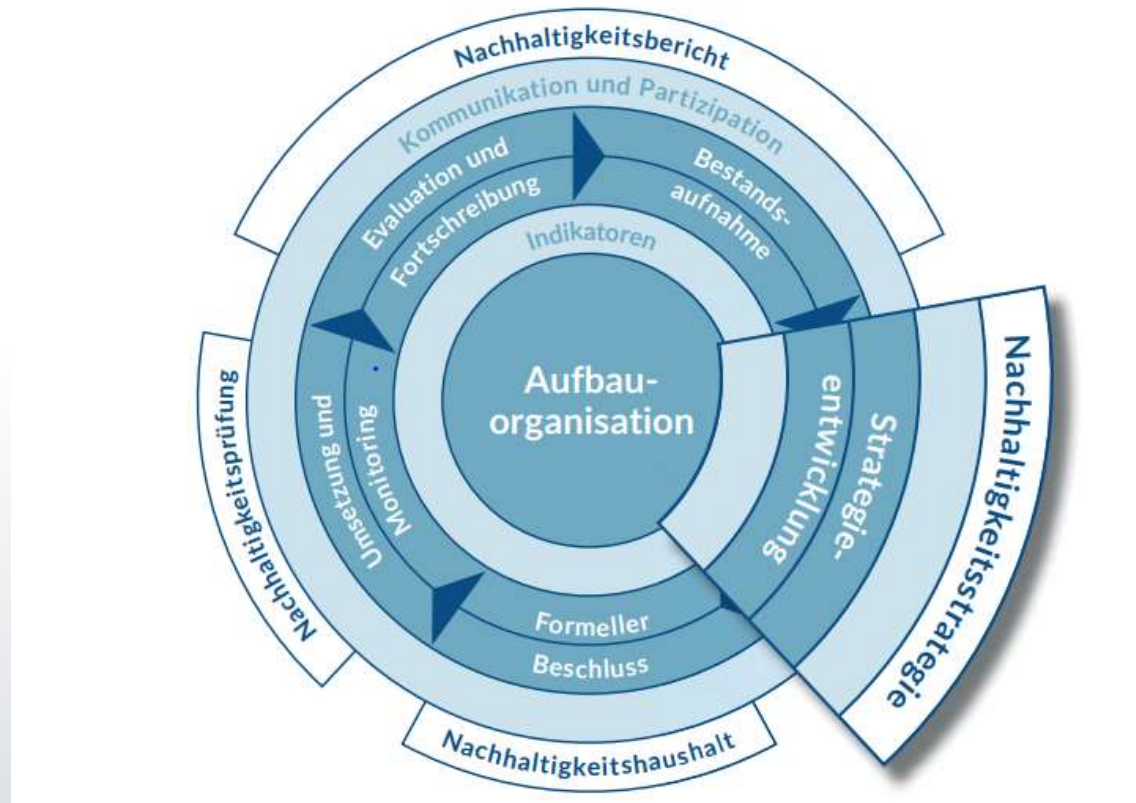
## Handlungsempfehlungen für

- Bund ...
- Länder...
- Kommunen
  - Ins Tun kommen – Impulse nutzen
  - Das Rad nicht neu erfinden
  - Erfahrungen teilen, Netzwerke nutzen, Partizipation ermöglichen
  - Strategisch steuern, Maßnahmen umsetzen und evaluieren

| BertelsmannStiftung



# Strategiekreislauf für ein systematisches Nachhaltigkeitsmanagement





# Konsum und Ernährung – bei uns selbst anfangen

- 52% des deutschen Abfallaufkommens entfallen auf Bau- und Abbruchabfälle des Gebäudebereichs.
- Treibhausgasemissionen des Gebäudebereichs machen etwas 40 Prozent der deutschen Gesamtemissionen aus.
- Der Anteil des Verkehrs am CO<sub>2</sub> Ausstoß beträgt fast 20 % und steigt, statt zu sinken.
- Laut Umweltbundesamt wird 1/3 aller Lebensmittel verschwendet
- 2019 lag die Übergewichts- bzw. Fettleibigkeitsrate in Deutschland bei rund 60 Prozent.

Quelle: pixabay/Choucair

# Gemeinsam: Akteure auf dem Weg zur regionalen Kreislaufwirtschaft



Diese Infografik beruht Elemente von: © Shutterstock / Graphic: fern, Visuals: Dennis Christ

# Gelingsbedingungen für eine nachhaltige Entwicklung vor Ort



- Eine positive Zukunftsvision
- Kooperation zwischen Zivilgesellschaft, Politik, Verwaltung, Wirtschaft
- Leadership
- Partizipation und Kommunikation
- Klare Ziele und Meilensteine
- Verbindlichkeit von Prozessen
- Ressourcen



# Lust auf den Erhalt von Menschheit und Erde



# Vielen Dank für ihre Aufmerksamkeit

Dr. Kirsten Witte

Leiterin des Zentrums für Nachhaltige Kommunen

Bertelsmann Stiftung

Unsere Links zum Vernetzen:

- [SDG-Portal](#)
- [Instagram](#)
- [Zentrum für Nachhaltige Kommunen](#)

